

“LIGHTFLOW” 2014 - 2024

Esta exposición “LIGHTFLOW” reflexiona sobre la intersección de la tecnología digital y la humanidad y sobre todo refleja mi percepción personal del mundo de los algoritmos por una parte, por la otra mi respuesta a los retos polifacéticos que tenemos cada uno de nosotros.

En nuestro mundo extremadamente digitalizado, donde los algoritmos tienen una posición predominante, parece importante más que nunca encontrar un camino común y especialmente individual para reaccionar a esto con resiliencia.

En la serie “ALGO RITMO” he expresado mi percepción, mi sensación de la fragmentación, la inestabilidad y fragilidad de los algoritmos rígidos y de la inteligencia artificial desencadenada, que no conoce una orientación en valores humanos, democracia o verdad, sino que está solamente interesada en interacciones. ¡Es algo ritmo!

Por otro lado

La serie “LIGHTFLOW”

La luz es un elemento fundamental y esencial para la vida en nuestro planeta, todos los seres vivos se alimentan de la luz. ¡Somos seres de luz!

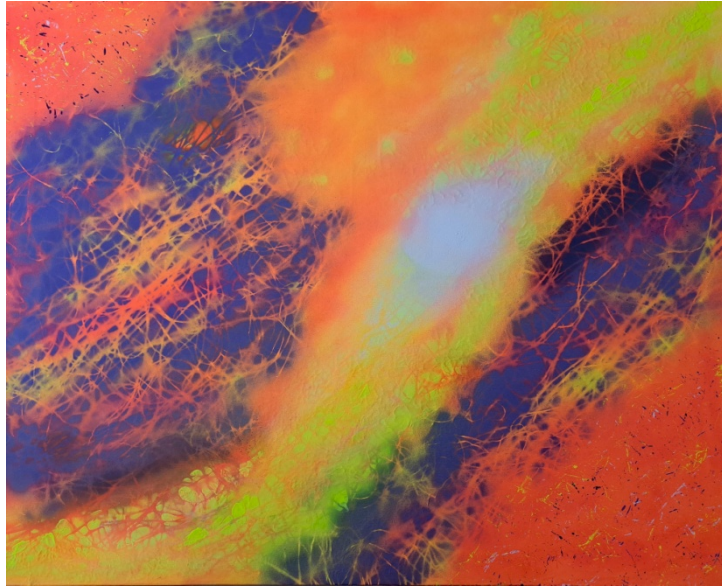
Los colores no existen sin luz, si no hay luz, no hay colores. El título “LIGHTFLOW” implica varios sentidos: luz, ligero, claro, vivo, iluminado.

Esto coincide con la ‘luz interna’ de las personas, la verdad de nuestra alma, de nuestro corazón.

La luz de “LIGHTFLOW” es un lenguaje vigoroso que expresa percepciones y emociones, usando la luz no sólo para brillar sino para inspirar a un viaje al interior, invitando a relajar, reflexionar y conectar con el potencial interno.

Permitamos a nuestra luz interna fluir y lucir para un crecimiento continuo, orientado a los valores humanos por el interés de la comunidad humana, con solidaridad e inteligencia humana.

ELISA SCHAAR



“LIGHTFLOW” 2014 - 2024

Die Ausstellung „LIGHTFLOW“ beschäftigt sich mit der Schnittstelle zwischen digitaler Technologie und Menschlichkeit und spiegelt vor allem einerseits meine persönliche Wahrnehmung der Welt der Algorithmen wider und andererseits meine Reaktion auf die vielfältigen Herausforderungen, vor denen jeder von uns steht.

In unserer extrem digitalisierten Welt, in der Algorithmen eine vorherrschende Stellung einnehmen, erscheint es wichtiger denn je, einen gemeinsamen und vor allem individuellen Weg zu finden, hierauf mit Resilienz zu reagieren.

In der Serie „ALGO RITMO“ habe ich meine Wahrnehmung, mein Gefühl der Fragmentierung, Instabilität und Fragilität starrer Algorithmen und entfesselter künstlicher Intelligenz zum Ausdruck gebracht, die keine Orientierung an menschlichen Werten, Demokratie oder Wahrheit kennt, sondern nur an Interaktionen interessiert ist. Es ist etwas Rhythmisches, algo ritmo!

Die Serie „LIGHTFLOW“

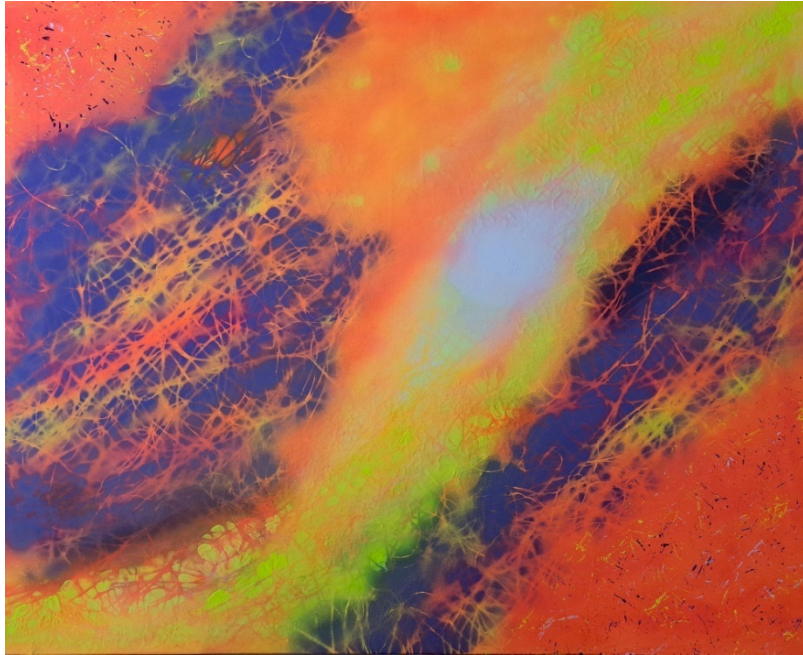
Licht ist ein grundlegendes und wesentliches Element für das Leben auf unserem Planeten, alle Lebewesen ernähren sich vom Licht. Wir sind Wesen des Lichts!

Farben existieren nicht ohne Licht, ohne Licht keine Farben. Der Titel „LIGHTFLOW“ impliziert mehrere Bedeutungen: Licht, leicht, klar, lebendig, erleuchtet.

Dies entspricht dem „inneren Licht“ des Menschen, der Wahrheit unserer Seele, unseres Herzens. Das Licht von „LIGHTFLOW“ ist eine kraftvolle Sprache, die Wahrnehmungen und Emotionen zum Ausdruck bringt. Das Licht soll nicht nur leuchten, sondern auch eine Reise ins Innere inspirieren und einladen, innezuhalten, nachzudenken und sich mit dem inneren Potenzial zu verbinden.

Lassen wir unser inneres Licht fließen und leuchten für ein kontinuierliches Wachstum, orientiert an menschlichen Werten im Interesse der menschlichen Gemeinschaft, mit Solidarität und vor allem mit menschlicher Intelligenz.

ELISA SCHAAR



“LIGHTFLOW” 2014 - 2024

This exhibition "LIGHTFLOW" reflects on the intersection of digital technology and humanity and above all reflects my personal perception of the world of algorithms on the one hand, on the other my response to the multifaceted challenges that each of us has.

In our extremely digitized world, where algorithms have a predominant position, it seems more important than ever to find a common and especially individual way to react to this with resilience.

In the series "ALGO RITMO" I have expressed my perception, my feeling of fragmentation, the instability and fragility of rigid algorithms and unfettered artificial intelligence, which does not know an orientation in human values, democracy or truth, but is only interested in interactions. It's something rhythmic, algo ritmo!

The "LIGHTFLOW" series

Light is a fundamental and essential element for life on our planet, all living beings feed on light. We are creatures of light!

Colors do not exist without light, if there is no light, there are no colors. The title "LIGHTFLOW" implies several senses: bright, luminous, airy, clear, enlightened.

This coincides with the 'internal light' of people, the truth of our soul, of our heart.

The light of "LIGHTFLOW" is a vigorous language that expresses perceptions and emotions, using light not just to illuminate but also to inspire a journey inward, inviting to pause, reflect and connect with the inner potential.

Let's allow our inner light to flow and shine for continuous growth, oriented to human values for the interest of the human community, with solidarity and above all with human intelligence.

ELISA SCHAAR